

Wohnanlage 4225 Luftenberg, Mühlweg 6a

Layout Top 6

Übersicht:

Erdgeschoss

Top 6
89,33 m²

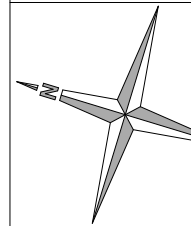
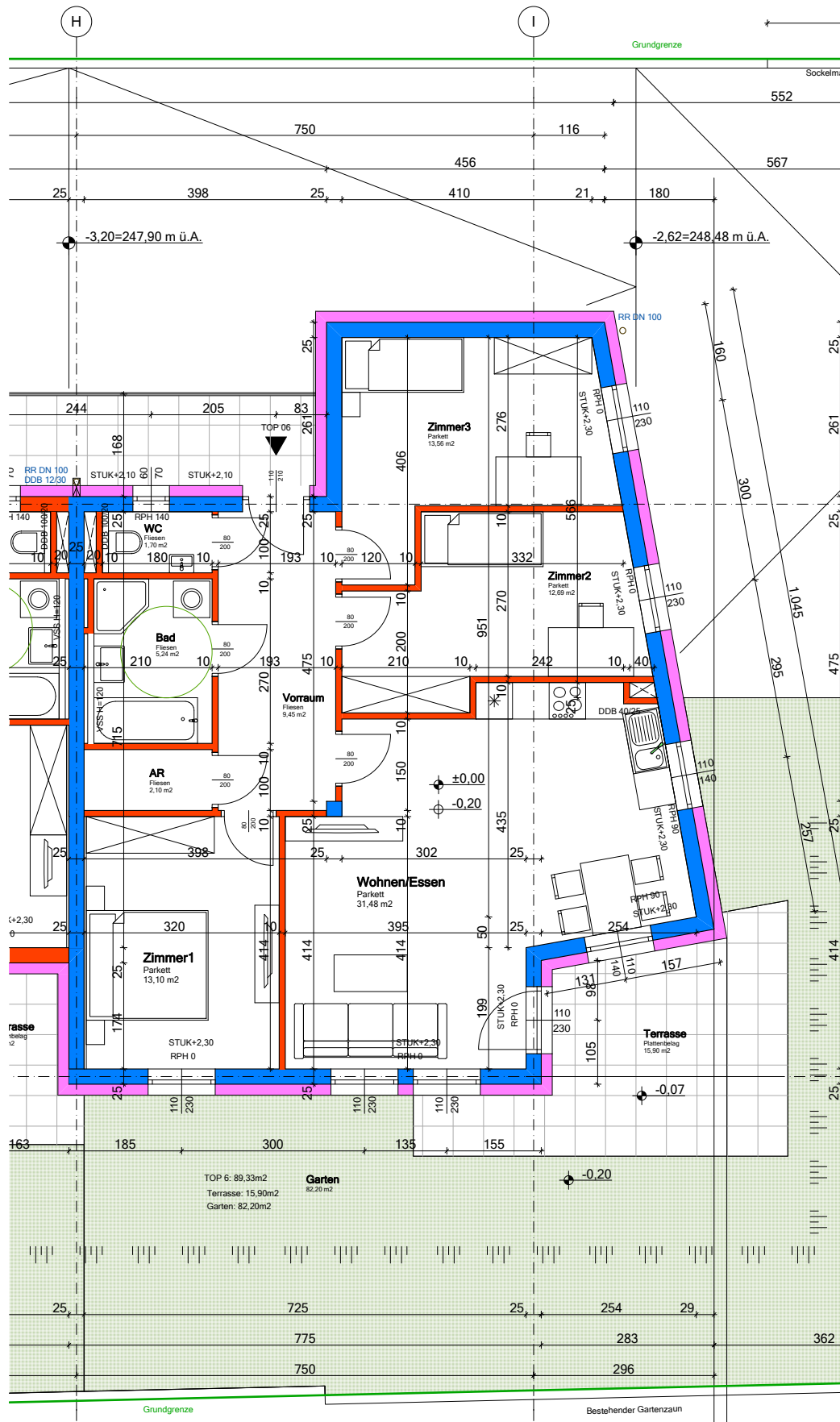
Wohnnutzfläche:

Terrasse
15,90 m²

Garten
82,20 m²

Freiflächen:

Ausführungsstand:
15.03.2018



M 1:100

.6



Weichstettenstraße 7, A-4492 Hofkirchen im Traunkreis
Tel. ++43(0)7225/7460, Fax ++43(0)7225/7460-60
Mobil ++43(0)664/54 74 555
www.objektbau.at